

แผนภูมิโครงสร้างการแบ่งส่วนราชการตามแผนอัตรากำลัง ๓ ปี ขององค์การบริหารส่วนตำบลปรางบุรี ประจำปีงบประมาณ พ.ศ. ๒๕๖๗ - ๒๕๖๙

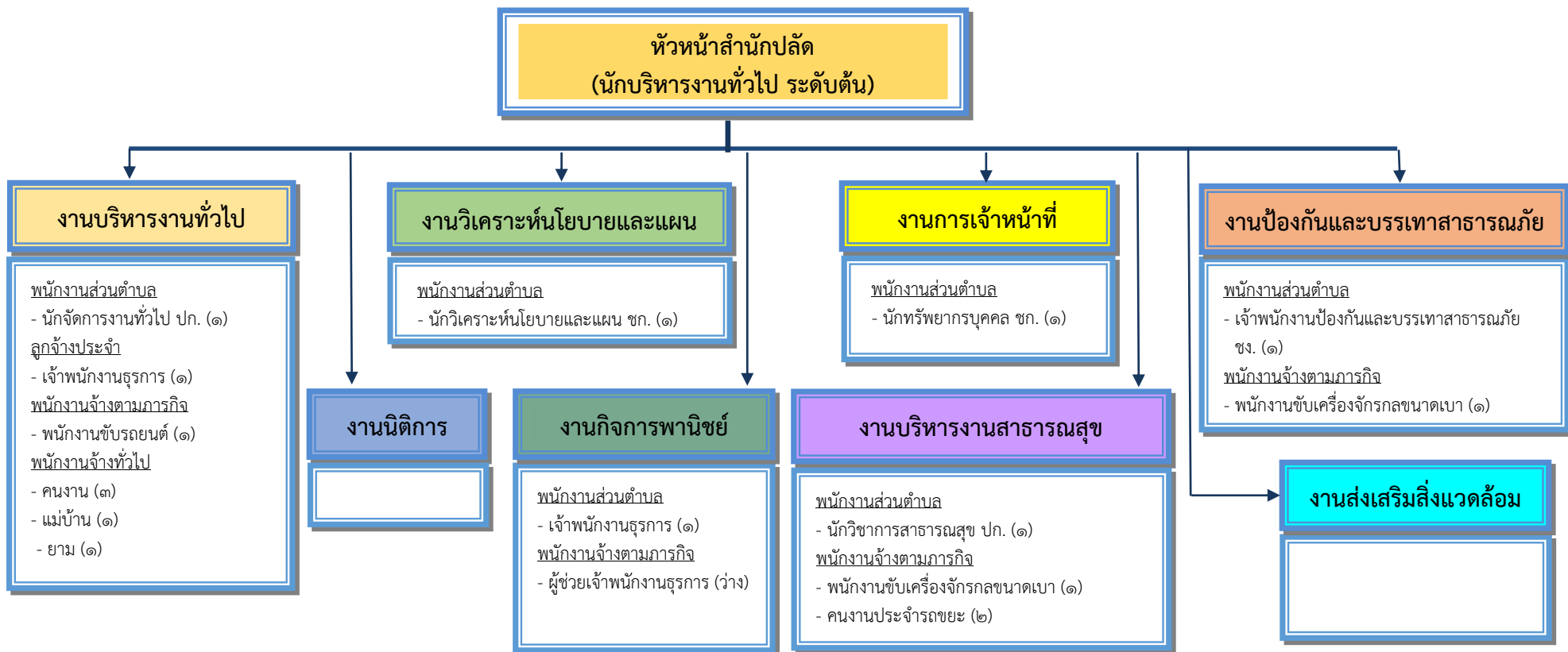
ปลัดองค์การบริหารส่วนตำบลปรางบุรี (นักบริหารงานท้องถิ่น (ระดับกลาง/ต้น)
เลขที่ตำแหน่ง ๒๙-๓-๐๐-๑๑๐๑-๐๐๑
(ว่าง)

๖. หน่วยตรวจสอบภายใน
เลขที่ตำแหน่ง ๒๙-๓-๑๒-๓๒๐๕-๐๐๑
(ว่าง)

๑. สำนักปลัด	๒. กองคลัง	๓. กองช่าง	๔. กองการศึกษา ศาสนาและวัฒนธรรม	๕. กองสวัสดิการสังคม
<p>พนักงานส่วนตำบล</p> <ul style="list-style-type: none"> - นักบริหารงานทั่วไป(อำนวยการต้น) (๑) เลขที่ตำแหน่ง ๒๙-๓-๐๑-๒๑๐๑-๐๐๑ นายธงชัย สมเสนาะ - นักทรัพยากรบุคคล ชก. (๑) เลขที่ตำแหน่ง ๒๙-๓-๐๑-๓๑๐๒-๐๐๑ นางสาวขวัญใจ สุดถนอม - นักวิเคราะห์นโยบายและแผน ชก. (๑) เลขที่ตำแหน่ง ๒๙-๓-๐๑-๓๑๐๓-๐๐๑ นางสาวพัชรินทร์ เหมือนแสง - นักจัดการงานทั่วไป ปก. (๑) เลขที่ตำแหน่ง ๒๙-๓-๐๑-๓๑๐๑-๐๐๑ นางสาวนฤมล ตรีเพชร - นักวิชาการสาธารณสุข ปก. (๑) เลขที่ตำแหน่ง ๒๙-๓-๐๑-๓๖๐๑-๐๐๑ นายวิริยะ หวังปาน 	<p>พนักงานส่วนตำบล</p> <ul style="list-style-type: none"> - นักบริหารงานการคลัง (อำนวยการกลาง) (๑) เลขที่ตำแหน่ง ๒๙-๓-๐๔-๒๑๐๒-๐๐๑ นางปริชาติ พักเถื่อน ๒.๑ กลุ่มงานการเงินและบัญชี พนักงานส่วนตำบล - นักวิชาการเงินและบัญชี ปก. (๑) เลขที่ตำแหน่ง ๒๙-๓-๐๔-๓๒๐๑-๐๐๑ นางสาววิชุดา วิสุทธิประเสริฐ - เจ้าพนักงานจัดเก็บรายได้ ปง (๑) เลขที่ตำแหน่ง ๒๙-๓-๐๔-๔๒๐๔-๐๐๑ นางสาวรุจิรา มุ่งดี 	<p>พนักงานส่วนตำบล</p> <ul style="list-style-type: none"> - นักบริหารงานช่าง(อำนวยการต้น)(ว่าง) เลขที่ตำแหน่ง ๒๙-๓-๐๕-๒๑๐๓-๐๐๑ - นักจัดการงานทั่วไป ชก. (๑) เลขที่ตำแหน่ง ๒๙-๓-๐๕-๓๑๐๑-๐๐๒ นายพงศวิทย์ จิรภาพนุสุข - นายช่างโยธา ชง. (๒) (ว่าง ๑) เลขที่ตำแหน่ง ๒๙-๓-๐๕-๔๗๐๑-๐๐๒ ๑. นายกฤษณชัย แวมณี ๒. นายช่างโยธา ปง./ชง. (ว่าง) เลขที่ตำแหน่ง ๒๙-๓-๐๕-๔๗๐๑-๐๐๒ 	<p>พนักงานส่วนตำบล</p> <ul style="list-style-type: none"> - นักบริหารงานการศึกษา(อำนวยการต้น) (๑) เลขที่ตำแหน่ง ๒๙-๓-๐๘-๒๑๐๗-๐๐๑ นางสาวนุชานาด ทิพย์เนตร - นักวิชาการศึกษา ชก. (๑) เลขที่ตำแหน่ง ๒๙-๓-๐๘-๓๘๐๓-๐๐๑ นางสาวเบญจพร รอดจ้อย พนักงานครู - ผู้อำนวยการศูนย์พัฒนาเด็กเล็ก (ว่าง) - ครู (ว่าง) 	<p>พนักงานส่วนตำบล</p> <ul style="list-style-type: none"> - นักบริหารงานสวัสดิการสังคม (อำนวยการต้น) (๑) เลขที่ตำแหน่ง ๒๙-๓-๑๑-๒๑๐๕-๐๐๑ นายชาญณรงค์ สุขอ้อม - นักพัฒนาชุมชน ชก. (๑) เลขที่ตำแหน่ง ๒๙-๓-๑๑-๓๘๐๑-๐๐๑ นางสาวกรรณก สุวรรณภักตร์ - นักจัดการงานทั่วไป (ว่าง) เลขที่ตำแหน่ง ๒๙-๓-๑๑-๔๑๐๑-๐๐๑ - เจ้าพนักงานธุรการ ปง. (๑) เลขที่ตำแหน่ง ๒๙-๓-๑๑-๔๑๐๑-๐๐๑ นางสาวทัศนีย์ ศรียะพงศ์

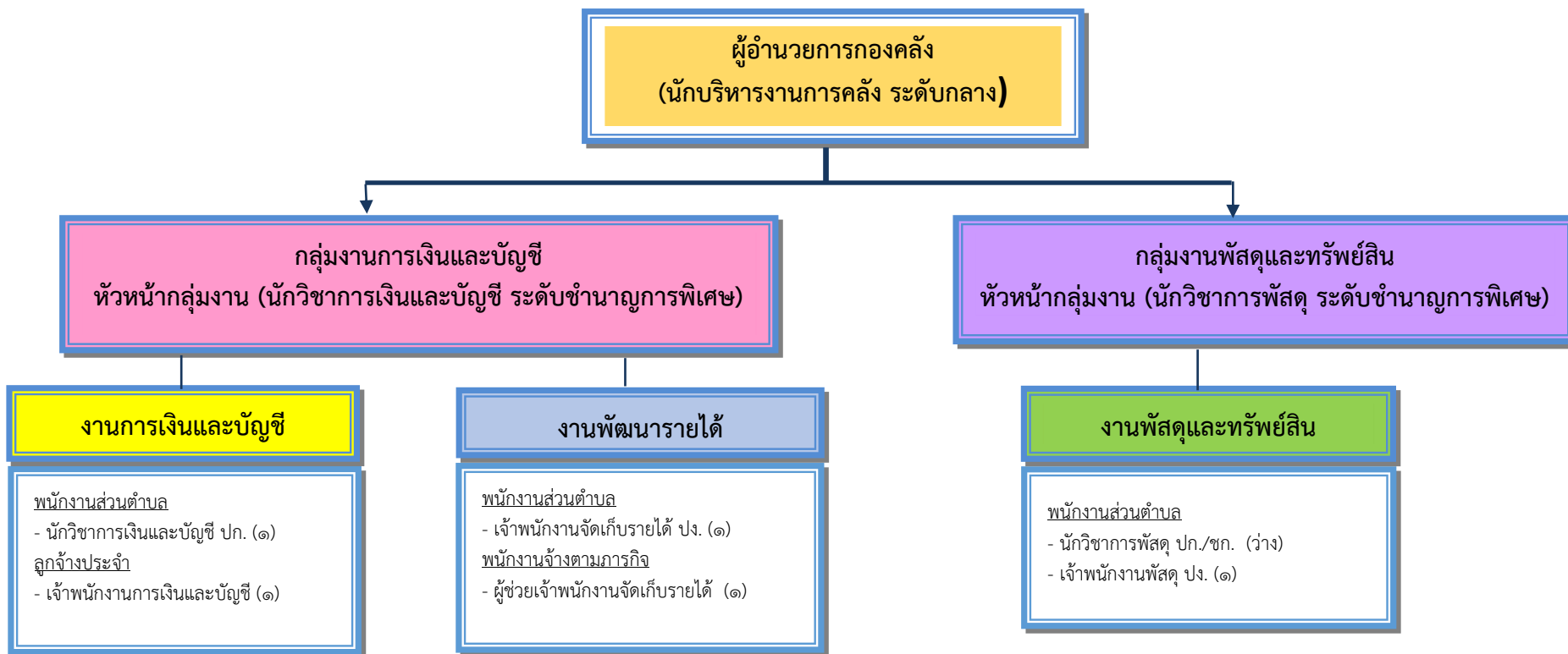
<p>- เจ้าพนักงานธุรการ ปง. (๑) เลขที่ตำแหน่ง ๒๙-๓-๐๑-๔๑๐๑-๐๐๑ นางสาวปนัดดา เตชะวันโต</p> <p>- เจ้าพนักงานป้องกันและบรรเทาสาธารณภัย ปง. (๑) เลขที่ตำแหน่ง ๒๙-๓-๐๑-๔๘๐๕-๐๐๑ นายชัยวัฒน์ สูดยอด</p> <p>ลูกจ้างประจำ</p> <p>- เจ้าพนักงานธุรการ (๑) นายวรินทร์ พิศาลทรัพย์</p> <p>พนักงานจ้าง</p> <p>- พนักงานขับรถยนต์ (ทักษะ) (๑) นายศุภโชค นุชพรรณ</p> <p>- พนักงานขับเครื่องจักรกลขนาดเบา - รถบรรทุกน้ำ (ทักษะ) (๑) นายณัฐวุฒิ จันทรักษา</p> <p>- พนักงานขับเครื่องจักรกลขนาดเบา - รถบรรทุกขยะ (ทักษะ) (๑) นายรัฐพล กล้าทอง</p> <p>- ผู้ช่วยเจ้าพนักงานธุรการ (ว่าง) - คนงาน (๓)</p> <p>๑. นายสำเร็จ มานพ ๒. นายอนันท์ การะเกตุ ๓. นางสาวอัญชรีย์ สายสุดใจ</p> <p>- คนงานประจำรถขยะ (๒)</p> <p>๑. นายฉกาจ นินนาค ๒. นายธนวัฒน์ เพิ่มพูน</p> <p>- แม่บ้าน (๑) นางสาวอภิสร่า เพชรนิล</p> <p>- ยาม (๑) นายกาวิล แยมศรวล</p>	<p>ลูกจ้างประจำ</p> <p>- เจ้าพนักงานการเงินและบัญชี (๑) นางสาวสุรีย์ แก้วเขียว</p> <p>พนักงานจ้าง</p> <p>- ผู้ช่วยเจ้าพนักงานจัดเก็บรายได้ (๑) นายชัยบูรณ์ แยมศรวล</p> <p>๒.๑ กลุ่มงานพัสดุและทรัพย์สิน</p> <p>พนักงานส่วนตำบล</p> <p>- นักวิชาการพัสดุ ปก. (ว่าง) เลขที่ตำแหน่ง ๒๙-๓-๐๔-๓๒๐๔-๐๐๑</p> <p>- เจ้าพนักงานพัสดุ ปง. (๑) เลขที่ตำแหน่ง ๒๙-๓-๐๔-๔๒๐๓-๐๐๑ นางสาวอริสา ไทรน้อย</p>	<p>พนักงานจ้าง</p> <p>- ผู้ช่วยนายช่างโยธา (๑) นายชาญณรงค์ ผวาผดุง</p> <p>- ผู้ช่วยนายช่างไฟฟ้า (๑) นายพีรศิษฐ์ สายน้ำเขียว</p> <p>- ผู้ช่วยเจ้าพนักงานธุรการ (๑) นางสาวประภาภรณ์ ทิพย์เนตร</p> <p>- คนงาน (ว่าง)</p>	<p>พนักงานจ้าง</p> <p>- ผู้ช่วยเจ้าพนักงานธุรการ (๑) นางสาวพนิดา หยอดสนธิใจ</p> <p>- ผู้ช่วยครู (๑) นางสายรุ้ง ตรีเพชร</p> <p>- ผู้ดูแลเด็ก (ทั่วไป) (๑) นางสาวกุลฤดี กระแจะเจิม</p> <p>- ผู้ดูแลเด็ก (ทั่วไป) (๑) นางสาวกุลฤดี กระแจะเจิม</p> <p>- คนงาน นางสาวนิตยา เกตุหอม</p>	
--	--	--	--	--

โครงสร้างกรอบอัตรากำลัง สำนักปลัด



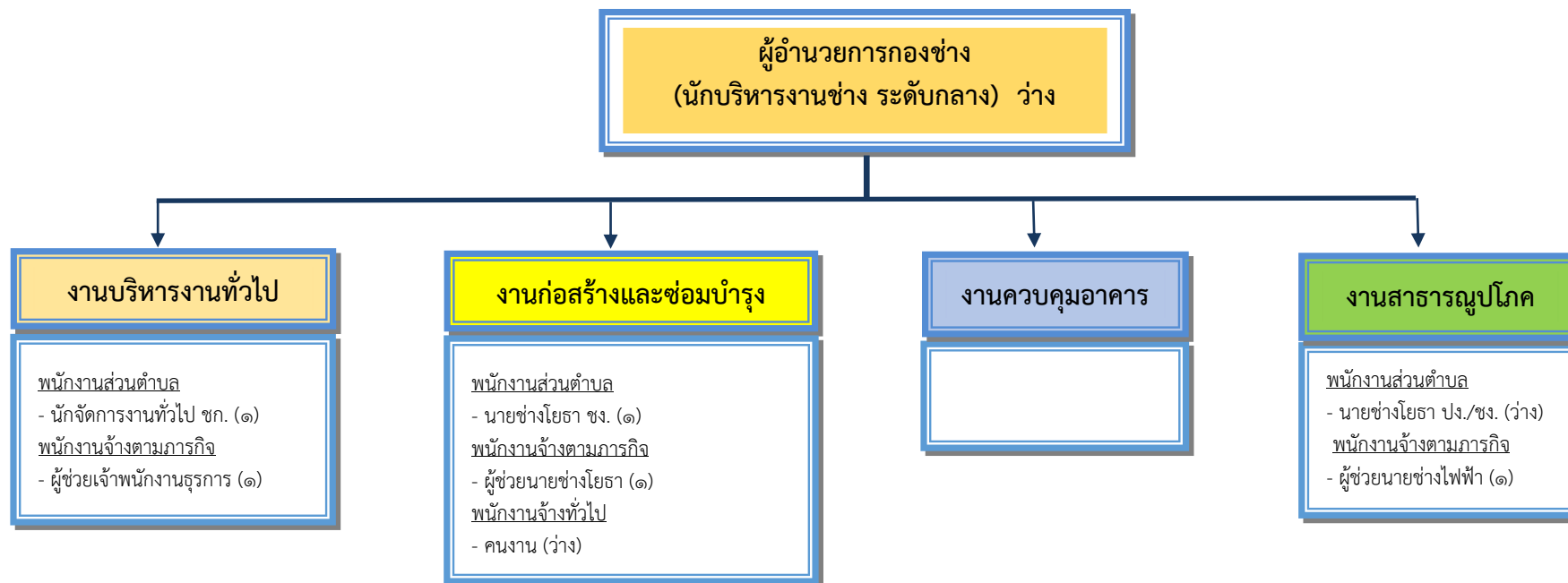
ประเภท	พนักงานส่วนตำบล (ระดับ)							ลูกจ้างประจำ	พนักงานจ้างตามภารกิจ (คุณวุฒิ)	พนักงานจ้างตามภารกิจ (ทักษะ)	พนักงานจ้างทั่วไป	รวมทั้งหมด	
	อำนาจการท้องถิ่น			วิชาการ			ทั่วไป						
	สูง	กลาง	ต้น	ชช.	ชพ.	ปก./ชก.	อว.						ปง./ชง.
จำนวน	-	-	๑	-	-	๔	-	๒	๑	๑	๓	๗	๑๙

โครงสร้างกรอบอัตรากำลัง กองคลัง



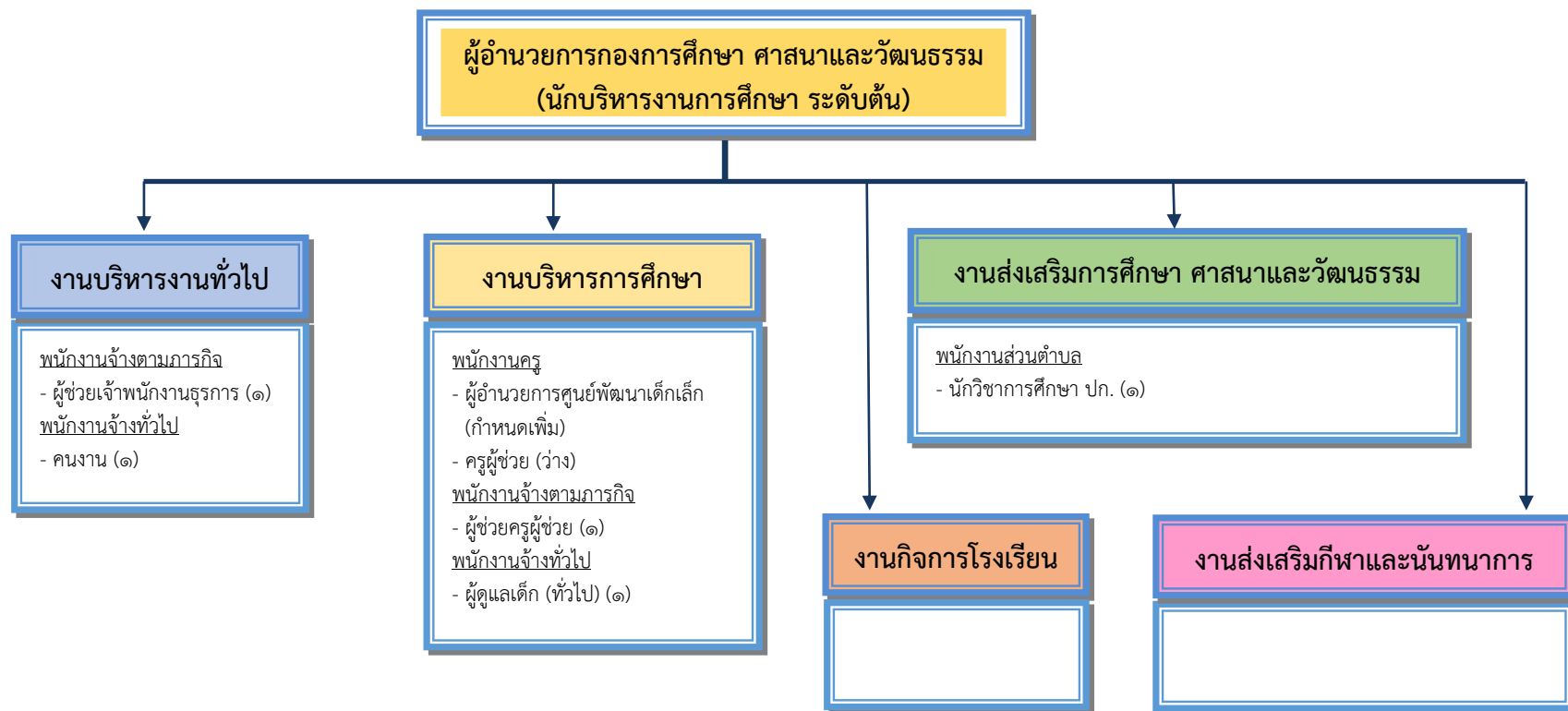
ประเภท	พนักงานส่วนตำบล (ระดับ)								ลูกจ้างประจำ	พนักงานจ้างตามภารกิจ (คุณวุฒิ)	พนักงานจ้างตามภารกิจ (ทักษะ)	พนักงานจ้างทั่วไป	รวมทั้งหมด
	ผู้อำนวยการท้องถิ่น			วิชาการ			ทั่วไป						
	สูง	กลาง	ต้น	ชช.	ชพ.	ปก./ชก.	อว.	ปง./ชง.					
จำนวน	-	๑	-	-	-	๒	-	๒	๑	๑	-	-	๗

โครงสร้างกรอบอัตรากำลัง กองช่าง



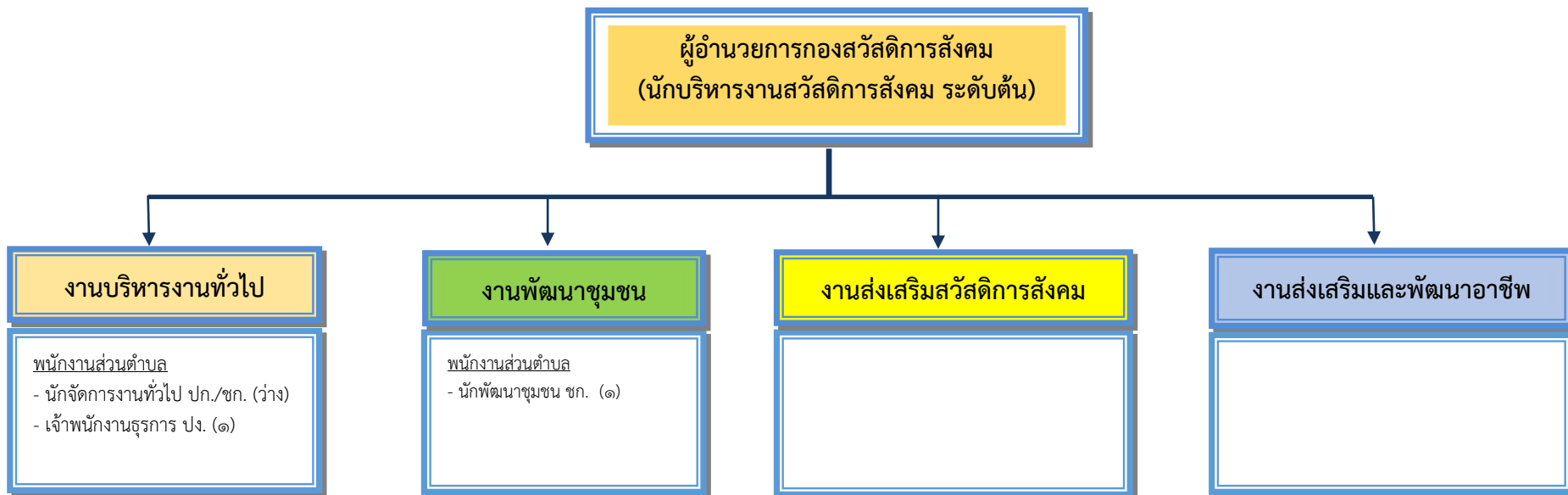
ประเภท	พนักงานส่วนตำบล (ระดับ)								พนักงานจ้างตามภารกิจ (คุณวุฒิ)	พนักงานจ้างตามภารกิจ (ทักษะ)	พนักงานจ้างทั่วไป	รวมทั้งหมด
	อำนาจการท้องถิ่น			วิชาการ			ทั่วไป					
	สูง	กลาง	ต้น	ชช.	ชพ.	ปก./ชก.	อว.	ปง./ชง.				
จำนวน	-	-	๑	-	-	๑	-	๒	๓	-	๑	๘

โครงสร้างกรอบอัตรากำลัง กองการศึกษา ศาสนาและวัฒนธรรม



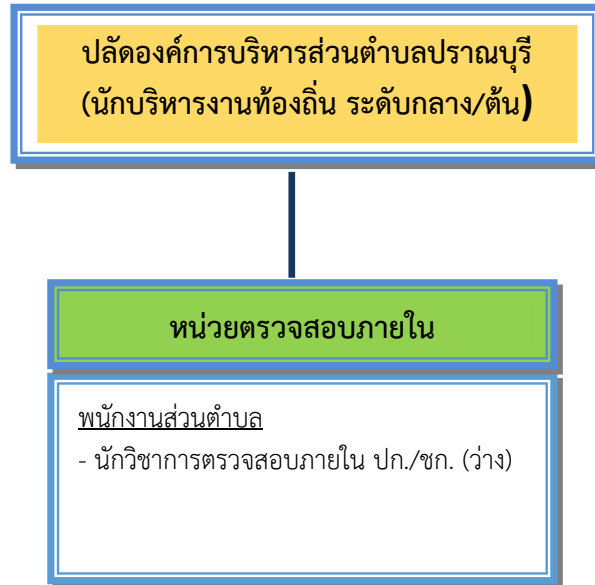
ประเภท	พนักงานส่วนตำบล (ระดับ)								พนักงานครู	พนักงานจ้างตามภารกิจ (คุณวุฒิ)	พนักงานจ้างตามภารกิจ (ทักษะ)	พนักงานจ้างทั่วไป	รวมทั้งหมด
	อำนาจการท้องถิ่น			วิชาการ			ทั่วไป						
	สูง	กลาง	ต้น	ชช.	ชพ.	ปก./ชก.	อว.	ปง./ชง.					
จำนวน	-	-	๑	-	-	๑	-	-	๒	๒	-	๒	๘

โครงสร้างกรอบอัตรากำลัง กองสวัสดิการสังคม



ประเภท	พนักงานส่วนตำบล (ระดับ)								พนักงานจ้าง ตามภารกิจ (คุณวุฒิ)	พนักงานจ้าง ตามภารกิจ (ทักษะ)	พนักงานจ้าง ทั่วไป	รวมทั้งหมด
	อำนาจการท้องถิ่น			วิชาการ			ทั่วไป					
	สูง	กลาง	ต้น	ชช.	ชพ.	ปก./ชก.	อว.	ปง./ชง.				
จำนวน	-	-	๑	-	-	๒	-	๑	-	-	-	๔

โครงสร้างกรอบอัตรากำลัง หน่วยตรวจสอบภายใน

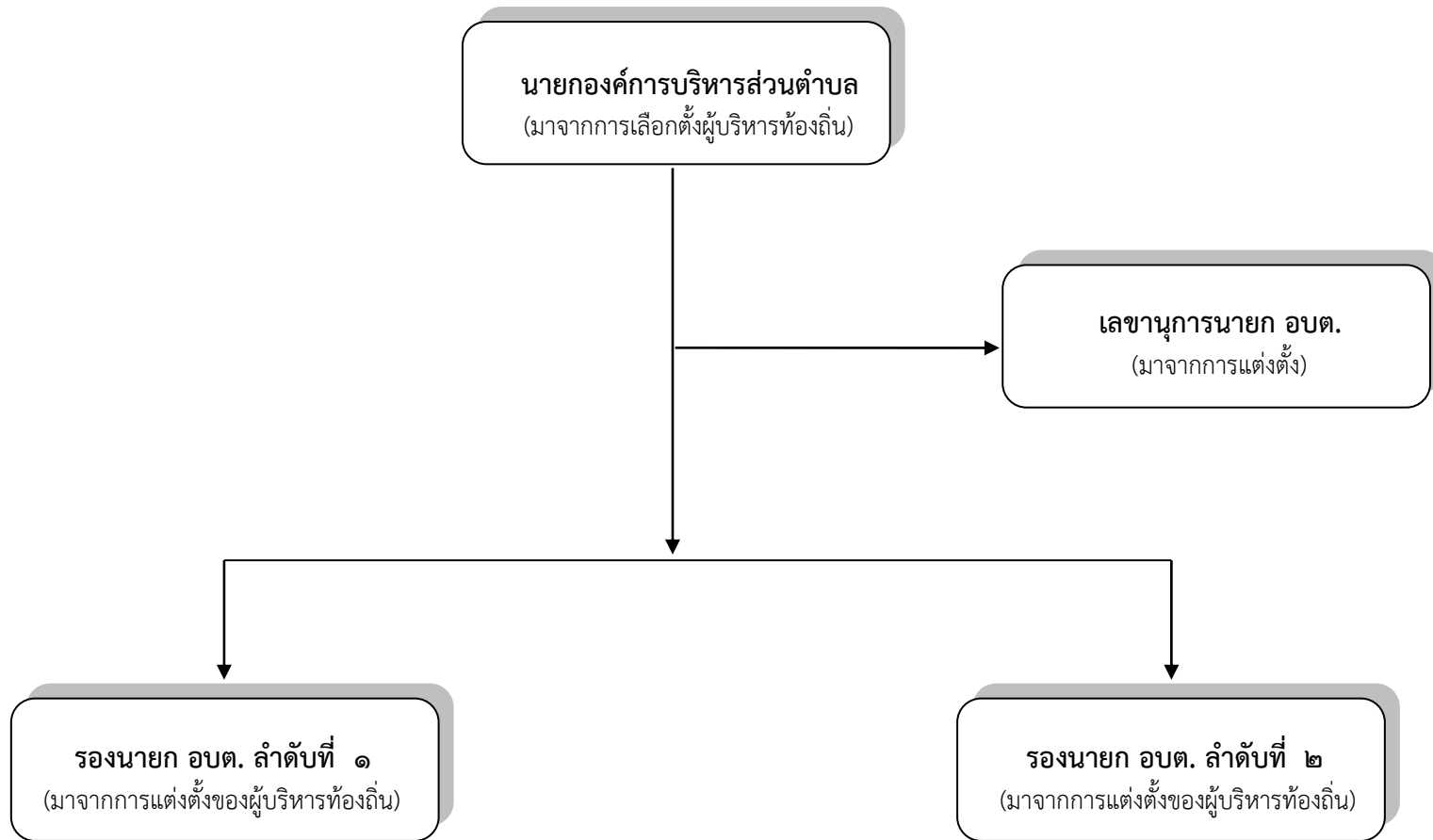


ประเภท	พนักงานส่วนตำบล (ระดับ)								พนักงานจ้าง ตามภารกิจ (คุณวุฒิ)	พนักงานจ้าง ตามภารกิจ (ทักษะ)	พนักงานจ้าง ทั่วไป	รวมทั้งหมด
	อำนาจการท้องถิ่น			วิชาการ			ทั่วไป					
	สูง	กลาง	ต้น	ชช.	ชพ.	ปก./ชก.	อว.	ปง./ชง.				
จำนวน	-	-	-	-	-	๑	-	-	-	-	-	๑

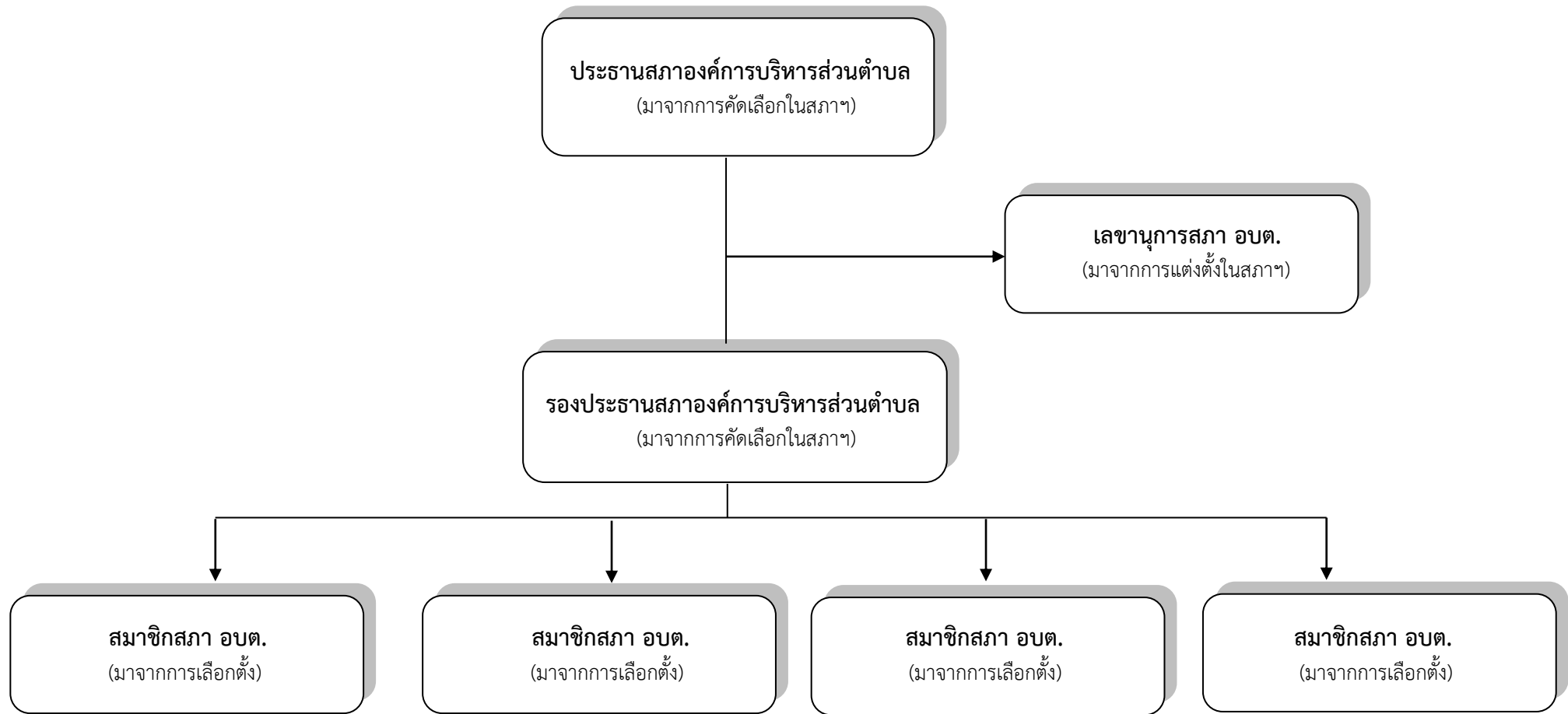
แผนผังโครงสร้าง ฝ่ายการเมืองและฝ่ายข้าราชการประจำ



โครงสร้างผู้บริหารองค์การบริหารส่วนตำบลปรางบุรี



โครงสร้างสภาองค์การบริหารส่วนตำบลปราณบุรี



หมายเหตุ สมาชิกสภาองค์การบริหารส่วนตำบลปราณบุรี มาจากการเลือกตั้งของหมู่บ้านหมู่ละ ๑ คน ประกอบไปด้วย ม. ๑, ๒, ๓ และ ม. ๔ ส่วน ม. ๗ จำนวน ๒ คน